



## **ROADBOOK KILOMETRE VERTICAL D'ANNECY**

**Chaque premier samedi du mois de Décembre**

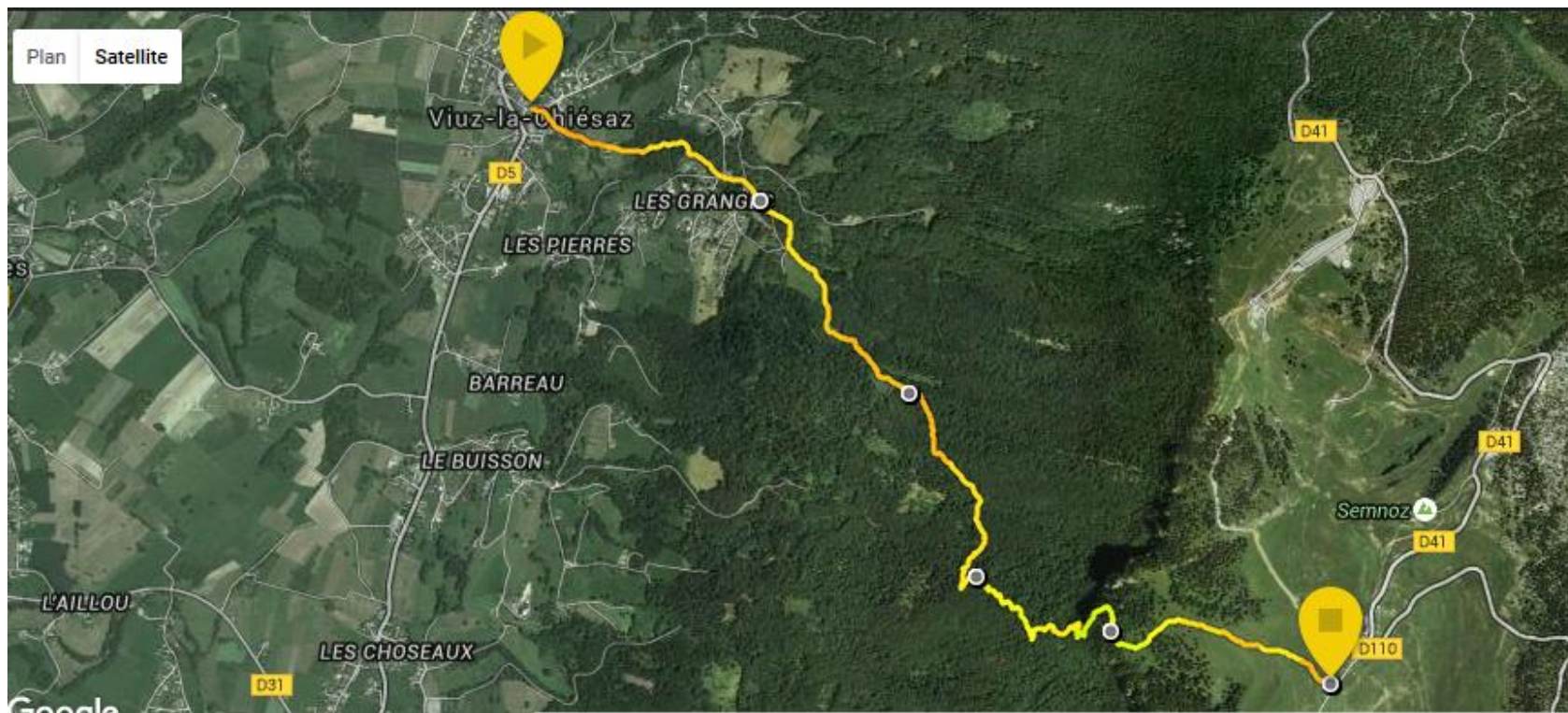
### Descriptif général du parcours :

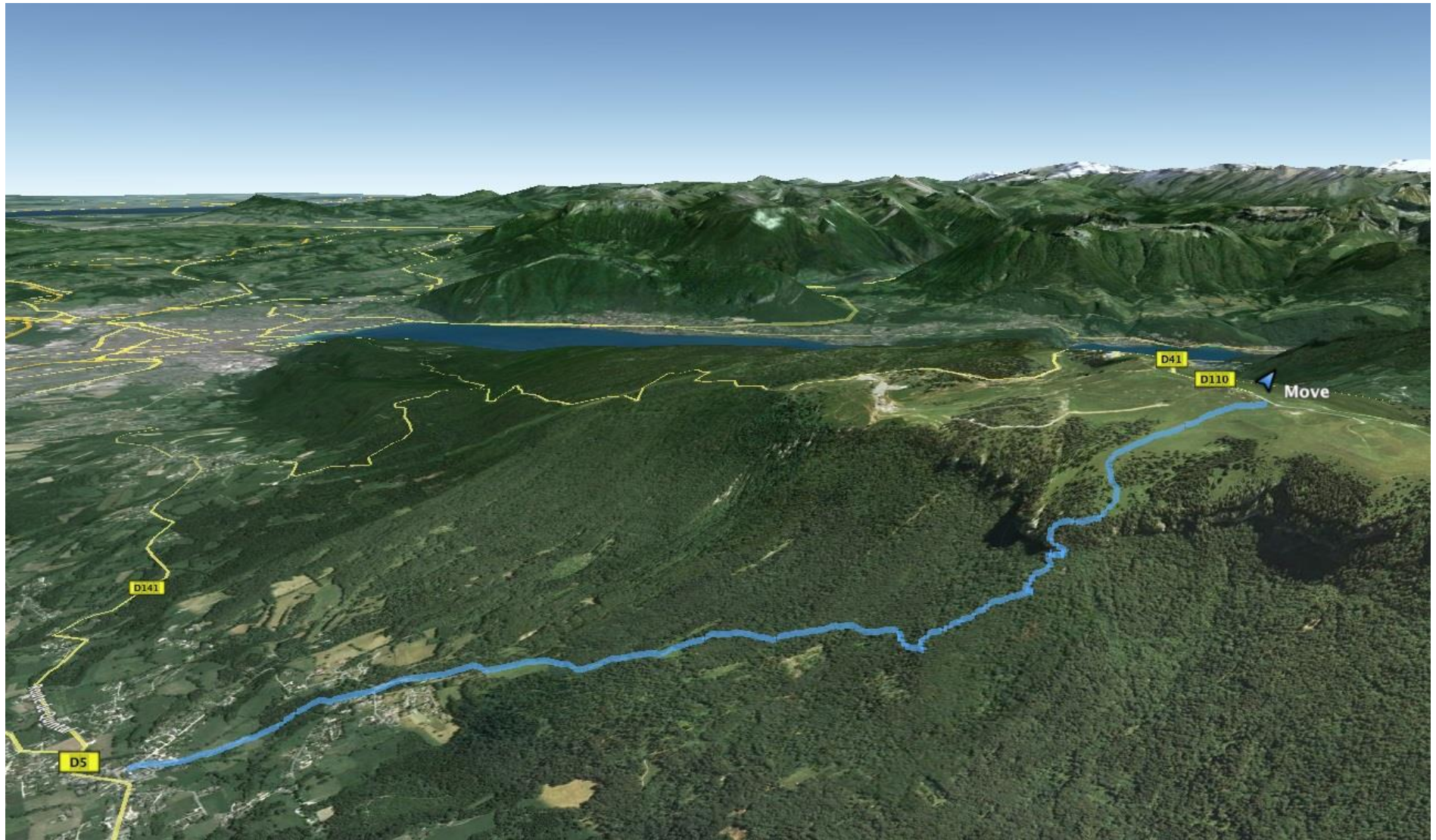
Parcours de kilomètre vertical aux portes du parc naturel régional des Bauges sur la commune de Viuz-la-Chiésaz.

Lieux	Altitude	Kilomètres
Parvis de la Mairie à Viuz la Chiésaz (départ)	602 m	0
Le courant d'ère au Semnoz (Arrivée)	1 634 m	4,6 km

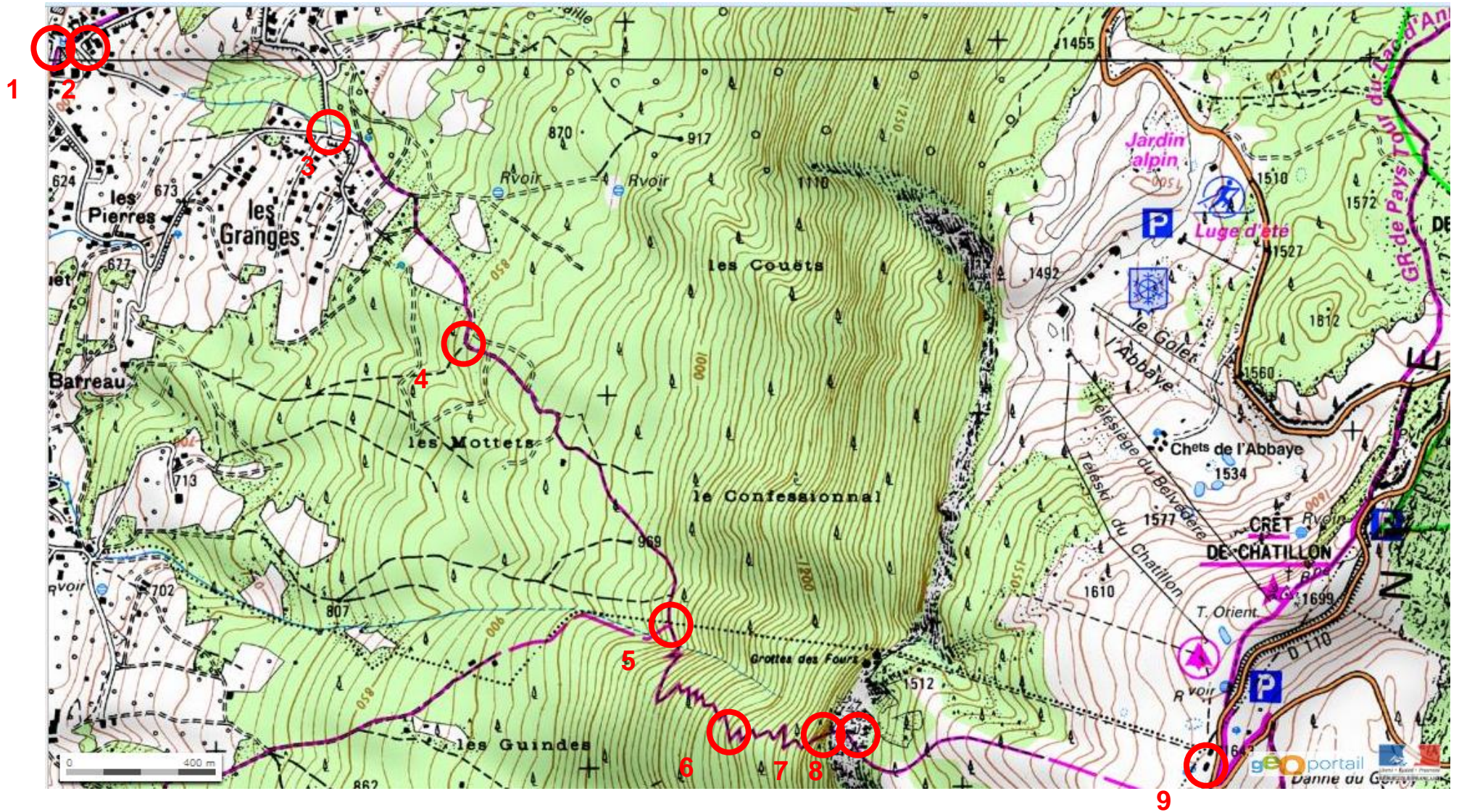
Dénivellation positive totale : 1 033 mètres

### Vue satellite et 3D du parcours :





Roadbook du parcours :



Numéro	Descriptif du poste	Position	Observations	Visuel
1	Parvis de la Mairie de Viuz-la-Chiésaz	Altitude 602 m Km : 0	Parvis piéton.	
2	Jonctions entre route de la Vétaz et chemin du crêt du Nant	Altitude 602 m Km : 0,05	Route peu fréquentée, cœur du village, vitesse peu élevée	
3	Jonction entre la route des Pierres et route de la Vétaz et le Chemin des Breclaz	Altitude 740 m Km : 0,760	Route peu fréquentée, en haut d'une côte, vitesse peu élevée	

4	Jonctions de sentiers	Altitude 860 m Km : 1,520	2 sentiers larges, but d'éviter un sortie de zone et descente sur Gruffy	
5	La Combe noire : Jonction de sentiers	Altitude 1020 m Km : 2,520	Fin de la zone d'accessibilité avec véhicule de secours motorisé type quad ou 4x4	
6	Arbre couché	Altitude 1 200 m Km : 3,210	Milieu du parcours. Pointage des dossards pour contrôle des passages.	

7	Grotte des fours	Altitude 1 300 m Km : 3,640	Sécurisation du talus en partie gauche du sentier.	
8	Grotte des fours	Altitude 1 350 m Km : 3,750	Sécurisation du passage en partie gauche du sentier.	
9	Le courant d'ère	Altitude 1 643 m Km : 4,960	Arrivée	